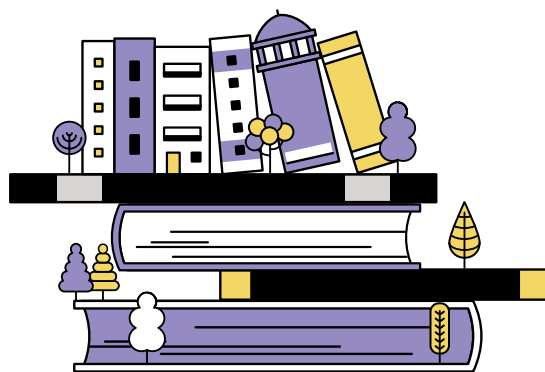


VENIR

Parking et garage à vélos à proximité

Bus : Arrêt "L'Amphi" pour les bus C2, 25, C13, T75, T90, T92



BIBLIOTHÈQUE MUNICIPALE ARAGON

NOUS VOUS ACCUEILLONS

MARDI 15h - 18h30

MERCREDI 9h30 - 12h30 / 15h - 18h30

VENDREDI 15h - 18h30

SAMEDI 9h30 - 13h



→ La bibliothèque est fermée les jours fériés.

POUR NOUS JOINDRE

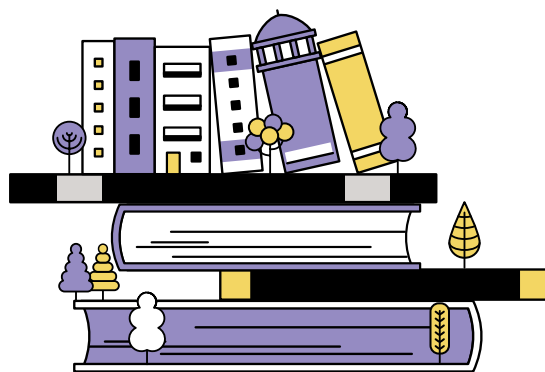
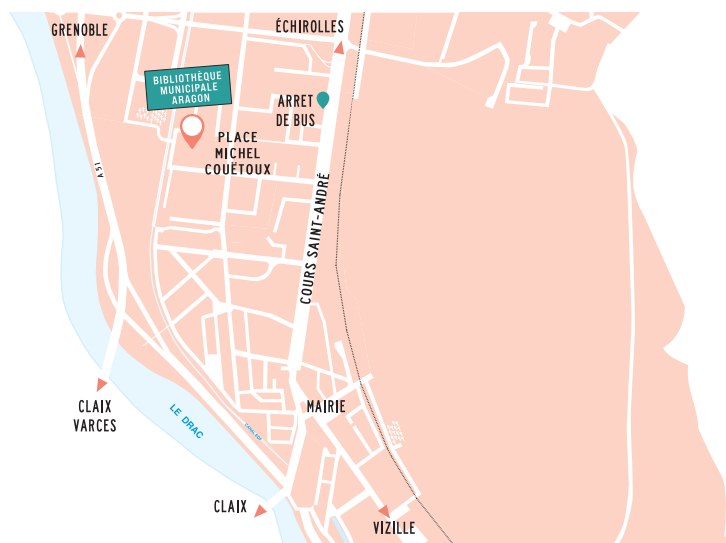
bibliotheque@ville-pontdeclaix.fr - 04 76 29 80 95

Place Michel Couëtoux - Pont de Claix

VENIR

Parking et garage à vélos à proximité

Bus : Arrêt "L'Amphi" pour les bus C2, 25, C13, T75, T90, T92



BIBLIOTHÈQUE MUNICIPALE ARAGON

NOUS VOUS ACCUEILLONS

MARDI 15h - 18h30

MERCREDI 9h30 - 12h30 / 15h - 18h30

VENDREDI 15h - 18h30

SAMEDI 9h30 - 13h



→ La bibliothèque est fermée les jours fériés.

POUR NOUS JOINDRE

bibliotheque@ville-pontdeclaix.fr - 04 76 29 80 95

Place Michel Couëtoux - Pont de Claix

S'INSCRIRE

- L'inscription est gratuite sur présentation d'une pièce d'identité.
- Pour les mineurs de moins de 14 ans, une autorisation parentale est nécessaire.

RÉSEAU SITPI

- La bibliothèque Aragon est en réseau avec les bibliothèques d'Échirolles, de Fontaine et de Saint-Martin-d'Hères. Cela signifie pour vous, que vous avez accès aux documents des quatre bibliothèques.

Le catalogue est accessible sur **www.biblio.sitpi.fr**

- Vous pouvez réserver des documents, prolonger vos réservations et faire des suggestions d'achats.
- Retrouvez tous les événements (clubs lecteurs, animations, expositions, concerts, rencontres, ...) sur l'agenda numérique du SITPI.

SE CONNECTER AU SITPI

Identifiant : numéro de la carte
Mot de passe : année de naissance

EMPRUNTER ET RÉSERVER

- **20 documents** (livres, revues, CD, DVD, livres audio)
2 jeux vidéo, 1 liseuse / 1 boîte à histoires, 1 lecteur CD/DVD (pour ordinateur ou téléviseur), **1 baladeur cd avec casque**. Il est possible de réserver **10 documents dont 6 DVD et 2 jeux vidéo**.

→ Guide du lecteur - Bibliothèque municipale Aragon

- Les documents peuvent être empruntés et rendus dans toutes les bibliothèques du réseau SITPI.
- En dehors des horaires d'ouverture, vous pouvez rendre vos documents dans la boîte retour à gauche de l'entrée de la bibliothèque.
- En cas de dégradation ou de perte, les documents devront être rachetés par l'emprunteur.

NOS SERVICES

PORTAGE À DOMICILE

Les bibliothécaires se déplacent à votre domicile si vous êtes dans l'incapacité de vous rendre à la bibliothèque (service réservé aux Pontois).

ACCÈS À INTERNET

Les personnes de plus de 11 ans peuvent utiliser les ordinateurs mis à disposition et se connecter au WIFI.

RESSOURCES NUMÉRIQUES

L'accès à la Numothèque Grenoble-Alpes se fait directement depuis le portail SITPI, en se connectant à votre compte.

→ Guide du lecteur - Bibliothèque municipale Aragon

S'INSCRIRE

- L'inscription est gratuite sur présentation d'une pièce d'identité.
- Pour les mineurs de moins de 14 ans, une autorisation parentale est nécessaire.

RÉSEAU SITPI

- La bibliothèque Aragon est en réseau avec les bibliothèques d'Échirolles, de Fontaine et de Saint-Martin-d'Hères. Cela signifie pour vous, que vous avez accès aux documents des quatre bibliothèques.

Le catalogue est accessible sur **www.biblio.sitpi.fr**

- Vous pouvez réserver des documents, prolonger vos réservations et faire des suggestions d'achats.
- Retrouvez tous les événements (clubs lecteurs, animations, expositions, concerts, rencontres, ...) sur l'agenda numérique du SITPI.

SE CONNECTER AU SITPI

Identifiant : numéro de la carte
Mot de passe : année de naissance

EMPRUNTER ET RÉSERVER

- **20 documents** (livres, revues, CD, DVD, livres audio)
2 jeux vidéo, 1 liseuse / 1 boîte à histoires, 1 lecteur CD/DVD (pour ordinateur ou téléviseur), **1 baladeur cd avec casque**. Il est possible de réserver **10 documents dont 6 DVD et 2 jeux vidéo**.

→ Guide du lecteur - Bibliothèque municipale Aragon

- Les documents peuvent être empruntés et rendus dans toutes les bibliothèques du réseau SITPI.
- En dehors des horaires d'ouverture, vous pouvez rendre vos documents dans la boîte retour à gauche de l'entrée de la bibliothèque.
- En cas de dégradation ou de perte, les documents devront être rachetés par l'emprunteur.

NOS SERVICES

PORTAGE À DOMICILE

Les bibliothécaires se déplacent à votre domicile si vous êtes dans l'incapacité de vous rendre à la bibliothèque (service réservé aux Pontois).

ACCÈS À INTERNET

Les personnes de plus de 11 ans peuvent utiliser les ordinateurs mis à disposition et se connecter au WIFI.

RESSOURCES NUMÉRIQUES

L'accès à la Numothèque Grenoble-Alpes se fait directement depuis le portail SITPI, en se connectant à votre compte.

→ Guide du lecteur - Bibliothèque municipale Aragon