

## VENIR

Parking et garage à vélos à proximité

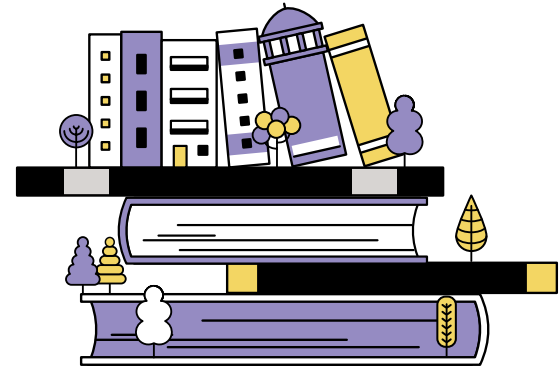
Bus : C2 : Arrêt " L'Amphi "

25, C13, T75, T90, T92 : Arrêt " Iles de Mars "



VILLE de  
Pont  
Claix

GUIDE DU LECTEUR



## BIBLIOTHÈQUE MUNICIPALE ARAGON

### NOUS VOUS ACCUEILLONS

MARDI 15h - 18h30

MERCREDI 9h30 - 12h30 / 15h - 18h30

VENDREDI 15h - 18h30

SAMEDI 9h30 - 13h



→ La bibliothèque est fermée les jours fériés.

### POUR NOUS JOINDRE

bibliotheque@ville-pontdeclaix.fr - 04 76 29 80 95

Place Michel Couëtoux - Pont de Claix



VILLE de  
Pont  
Claix

## S'INSCRIRE

- L'inscription est gratuite sur présentation d'une pièce d'identité.
- Pour les mineurs de moins de 14 ans, une autorisation parentale est nécessaire.

## RÉSEAU SITPI

- La bibliothèque Aragon est en réseau avec les bibliothèques d'Échirolles, de Fontaine et de Saint-Martin-d'Hères. Cela signifie pour vous, que vous avez accès aux documents des quatre bibliothèques.

Le catalogue est accessible sur [www.biblio.sitpi.fr](http://www.biblio.sitpi.fr)

- Vous pouvez réserver des documents, prolonger vos réservations et faire des suggestions d'achats.
- Retrouvez tous les évènements (clubs lecteurs, animations, expositions, concerts, rencontres, ...) sur l'agenda numérique du SITPI.

## SE CONNECTER AU SITPI

Identifiant : numéro de la carte

Mot de passe : année de naissance

## EMPRUNTER ET RÉSERVER

- Vous pouvez emprunter pour une durée de 28 jours :  
**20 documents** (livres, revues, CD, livres audio) **6 DVD**,  
**2 jeux vidéo**, **1 liseuse** / **1 boîte à histoires**
- Il est possible de réserver **10 documents dont 6 DVD et 2 jeux vidéo**.

- Les documents peuvent être empruntés et rendus dans toutes les bibliothèques du réseau SITPI.
- En dehors des horaires d'ouverture, vous pouvez rendre vos documents dans la boîte retour à gauche de l'entrée de la bibliothèque.
- En cas de dégradation ou de perte, les documents devront être rachetés par l'emprunteur.

## NOS SERVICES

### PORTAGE À DOMICILE

Les bibliothécaires se déplacent à votre domicile si vous êtes dans l'incapacité de vous rendre à la bibliothèque (service réservé aux Pontois).

### ACCÈS À INTERNET

Les personnes de plus de 11 ans peuvent utiliser les ordinateurs mis à disposition et se connecter au WIFI.

### RESSOURCES NUMERIQUES

À retrouver sur

<https://numotheque.grenoblealpesmetropole.fr/>  
L'inscription à la Numothèque Grenoble-Alpes se fait sur demande auprès des bibliothécaires.